

EDUCATION FACILITY FAMILY BOX IN QINGDAO

Design_Tracey Loontjens, Gao Yang, Cynthia Cui / Crossboundaries, Beijing **Partners incharge**_Binke Lenhardt, Dong Hao **Client**_Children Enterprise (UK) Ltd. **Location**_Shandong Lu, Shinan District, Qingdao, China **Built area**_4,400m² **Completion**_July 2015 **Photographer**_Xia Zhi **Editorial designer**_Choi Sejung **Editor**_Lee Kyoungun

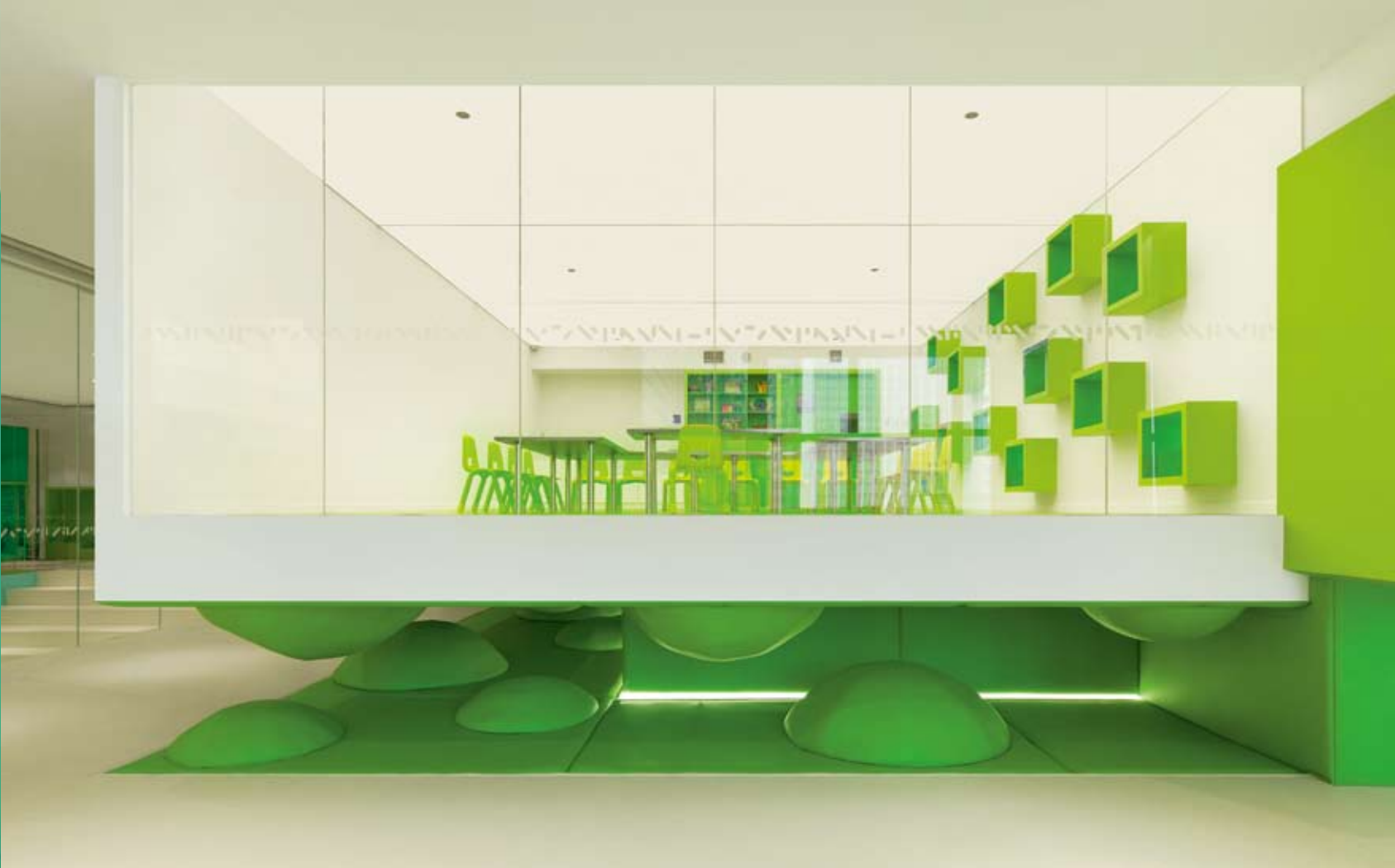
As early childhood education progresses rapidly in China, Family Box recently opened its 6th branch in Qingdao, China. Crossboundaries' design for the two-level 4,400m² facility offers the enterprise's usual functions such as a children swimming pool, classrooms, open play areas and a cafe. Situated at the corner of a shopping mall, Family Box opens to the public with a transition zone, holding functions such as library, shop and try-out classes for potential customers and directs its member to the pool and member-only areas. The three main colors yellow, blue and green represent the city of Qingdao and each indicates a special design feature, making it more recognizable for children. Crossboundaries designed the floors and stairs to be yellow, while created multi-functional smart spaces in blue and transformed conventional walls into green cutout smart volumes in respond to Family Box's request for more areas to its program than available space. While closed, rooms and play areas function independently for classes or group activities but can also open up with movable walls, for instance, integrating with the library for large group storytelling, or converting into a stage where an audience can watch a small performance from the step seats. Smart volumes in the facility are filled with a variety of elements to engage children with playing and learning. Some of these volumes feature slides, climbing zones, soft-upholstered seating, bookshelves and other functional elements, which allow children and guardians to lounge with a book or play wherever they like.

Text offer : Crossboundaries, Beijing

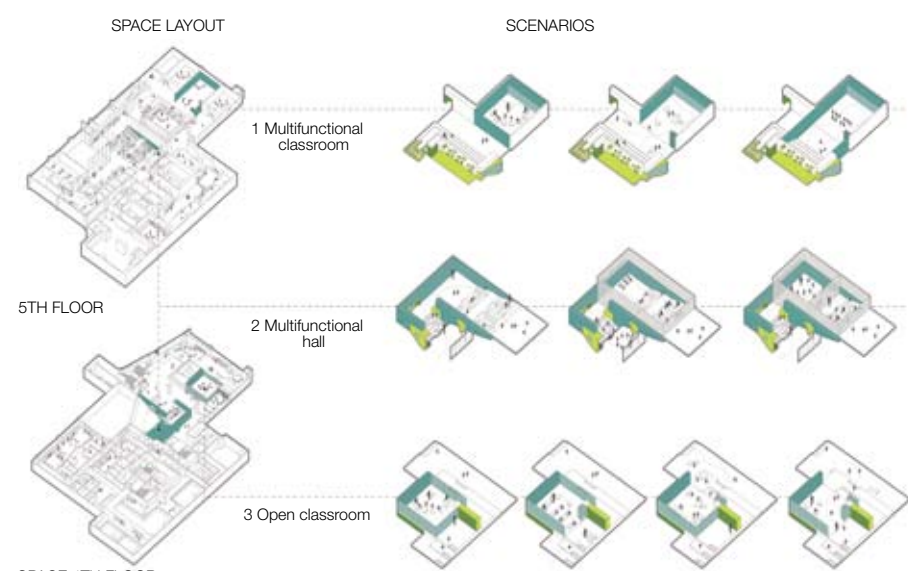
중국 내 유아 교육에 대한 수요가 급격하게 늘어남에 따라 패밀리 박스는 중국 칭다오에 6번째 지점을 설립했다. 크로스바운더리즈는 2층 건물에 있는 4,400m²의 공간에 기업의 기본 프로그램인 어린이 수영장, 교실, 놀이터, 카페 등을 계획했다. 쇼핑몰의 모퉁이에 위치한 패밀리 박스는 일종의 전이 공간으로 공용 공간을 향해 개방됐다. 개방된 공간은 도서관, 상업용 매장, 잠재 고객을 위한 시험수업 교실로 활용되며, 수영장 및 회원 전용 공간으로 통하는 입구 역할을 한다. 공간에 적용된 노랑, 파랑, 녹색의 세 가지 주요 색상은 칭다오 시를 상징하는데, 각 색상은 저마다의 기능을 통해 아이들의 흥미를 이끈다. 크로스바운더리즈는 바닥과 계단은 노랑, 다목적 스마트 공간은 파랑, 그리고 사용 가능한 공간에 비해 많은 프로그램이 필요한 패밀리 박스의 요구 사항이 반영된 이동식 벽체에는 녹색을 적용했다. 각 공간 및 놀이공간은 수업별 혹은 그룹별로 운영되지만, 필요에 따라 이동식 벽체를 개방해 도서관과 연계하여 대형 그룹을 위한 이야기 듣기 시간을 진행할 수 있다. 또한, 이 공간은 계단형 좌석으로 둘러싸인 무대 시설로 변형이 가능해 이곳에서 작은 공연을 선보일 수도 있다. 이동식 벽체는 아이들의 놀이와 학습을 돕기 위한 다양한 구성 요소로 활용될 뿐만 아니라 미끄럼틀, 오르기 놀이, 부드러운 천으로 마감된 좌석, 책 선반, 그리고 기타 기능 요소와 시설 내 모든 공간을 학부모와 아이들을 위한 독서 공간 혹은 놀이공간으로 사용할 수 있다.

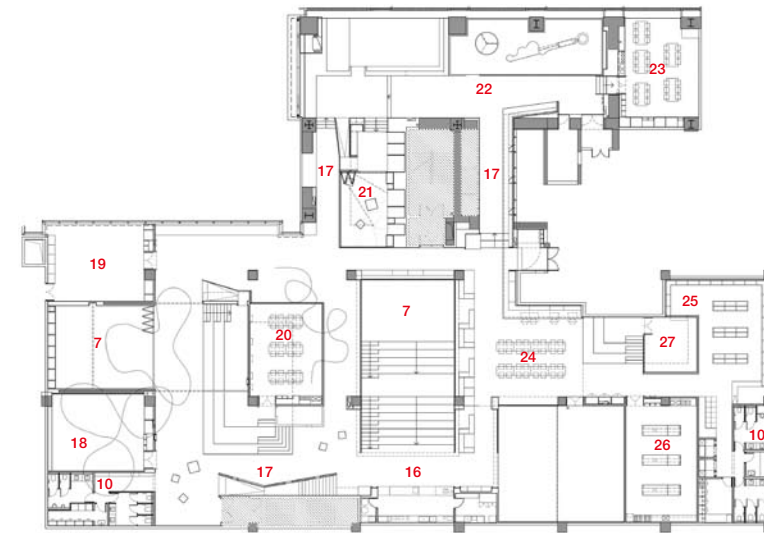
글 제공 : 크로스바운더리즈, 베이징



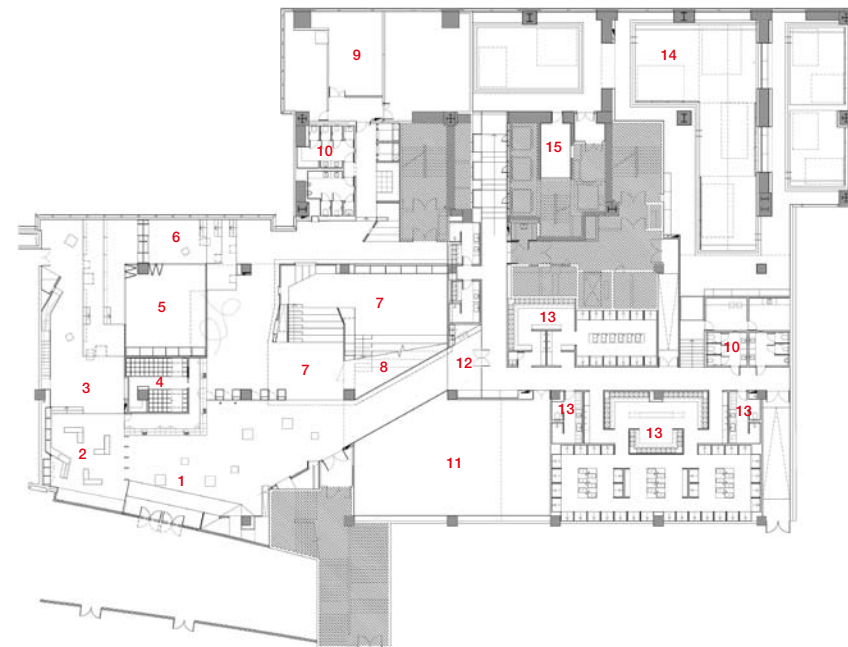


AXONOMETRIC





5TH FLOOR PLAN



4TH FLOOR PLAN

- 1 LOBBY / PUBLIC AREA
- 2 SHOP
- 3 LIBRARY
- 4 RECEPTION / CLOAK & SHOE STORAGE
- 5 OPEN CLASS / PLAYTIME AREA
- 6 STORY TELLING AREA
- 7 MULTIFUNCTIONAL HALL
- 8 SOFT PLAY AREA
- 9 MECHANICAL ROOM
- 10 BATH ROOM
- 11 PLAY FRAME
- 12 POOL LOBBY
- 13 CHANGING ROOM
- 14 POOL
- 15 POOL STORAGE
- 16 CAFE
- 17 PLAY AREA
- 18 DANCE CLASSROOM
- 19 MUSIC CLASSROOM
- 20 ART & HANDCRAFT CLASSROOM
- 21 NAP AREA / BABY ROOM / VIP ROOM
- 22 SAND AND WATER PLAY AREA
- 23 SCIENCE CLASSROOM
- 24 PICNIC / LOUNGE
- 25 MINI MARKET
- 26 COOKING CLASSROOM
- 27 VIP ROOM

